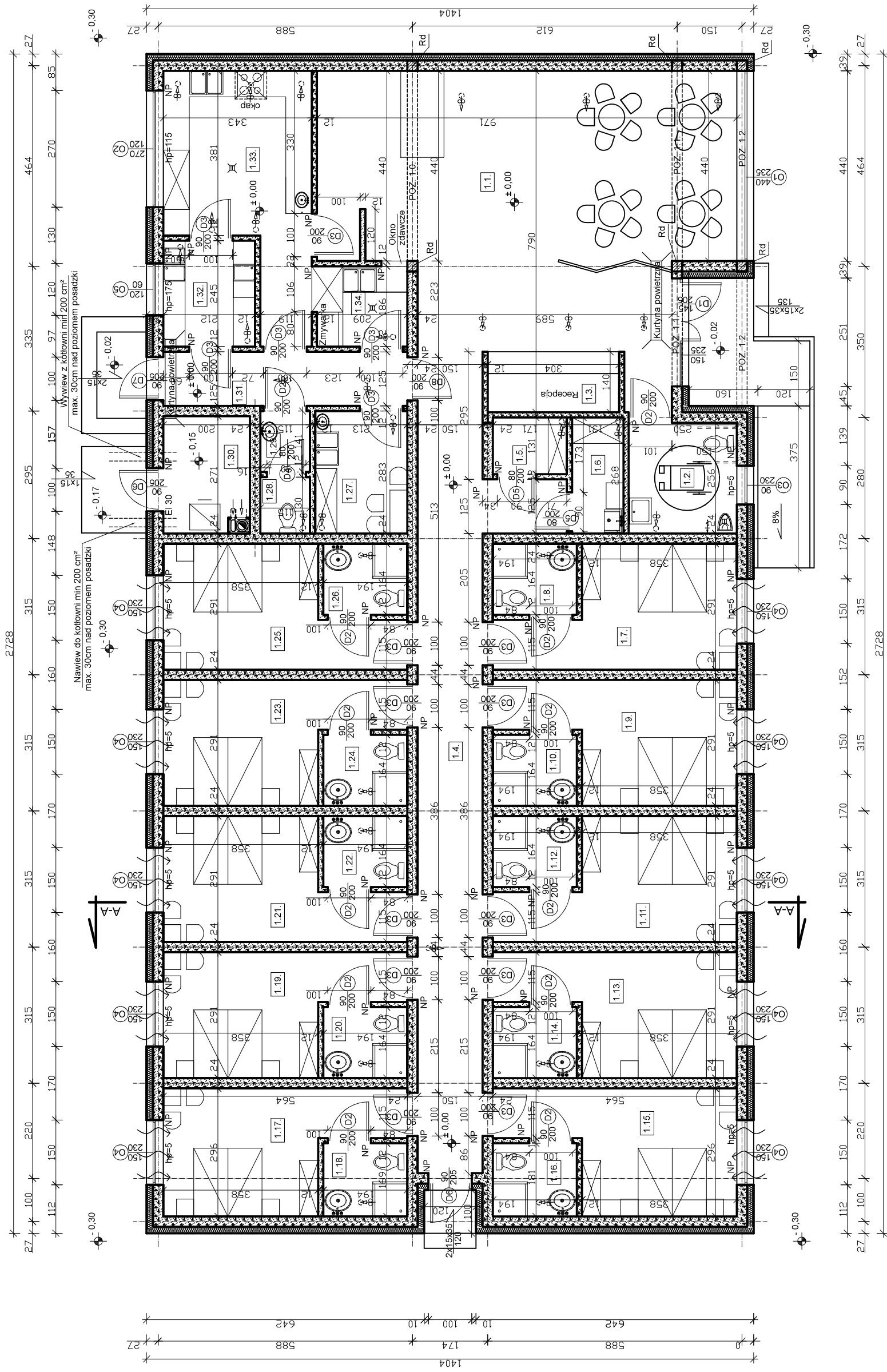


1.1	HOLL pl. ceramiczne 56,70 m ²	1.19	POKÓJ 7 pl. ceramiczne 12,79 m ²
1.2	ŁAZIENKA - OGÓLNA pl. ceramiczne 6,40 m ²	1.20	POKÓJ 7 - ŁAZIENKA pl. ceramiczne 3,18 m ²
1.3	RECEPCJA pl. ceramiczne 4,26 m ²	1.21	POKÓJ 8 pl. ceramiczne 12,79 m ²
1.4	KOMUNIKACJA pl. ceramiczne 30,08 m ²	1.22	POKÓJ 8 - ŁAZIENKA pl. ceramiczne 3,18 m ²
1.5	POM. POŚCIEŁ CZYSTA pl. ceramiczne 2,24 m ²	1.23	POKÓJ 9 pl. ceramiczne 12,79 m ²
1.6	POM. PORZĄDKOWE + POŚCIEŁ BRUDNA pl. ceramiczne 3,20 m ²	1.24	POKÓJ 9 - ŁAZIENKA pl. ceramiczne 3,18 m ²
1.7	POKÓJ 1 pl. ceramiczne 12,79 m ²	1.25	POKÓJ 10 pl. ceramiczne 12,79 m ²
1.8	ŁAZIENKA - POKÓJ 1 pl. ceramiczne 3,18 m ²	1.26	POKÓJ 10 - ŁAZIENKA pl. ceramiczne 3,18 m ²
1.9	POKÓJ 2 pl. ceramiczne 12,79 m ²	1.27	POM. SOCJALNE pl. ceramiczne 6,03 m ²
1.10	ŁAZIENKA - POKÓJ 2 pl. ceramiczne 3,18 m ²	1.28	WC - PERSONEL pl. ceramiczne 1,50 m ²
1.11	POKÓJ 3 pl. ceramiczne 12,79 m ²	1.29	WC-PERSONEL PRZEDSIÖN pl. ceramiczne 1,62 m ²
1.12	POKÓJ - ŁAZIENKA 3 pl. ceramiczne 3,18 m ²	1.30	KOTŁOWNIA pos. betonowa 5,24 m ²
1.13	POKÓJ 4 pl. ceramiczne 12,79 m ²	1.31	KOMUNIKACJA II pl. ceramiczne 7,05 m ²
1.14	POKÓJ 4 - ŁAZIENKA pl. ceramiczne 3,18 m ²	1.32	POMIESZCZENIE OBIERALNI I NASWIETLANIA JAJ pl. ceramiczne 5,19 m ²
1.15	POKÓJ 5 pl. ceramiczne 12,97 m ²	1.33	KUCHNIA pl. ceramiczne 16,13 m ²
1.16	POKÓJ 5 - ŁAZIENKA pl. ceramiczne 3,28 m ²	1.34	ZMYWALNIA pl. ceramiczne 3,89 m ²
1.17	POKÓJ 6 pl. ceramiczne 12,97 m ²		
1.18	POKÓJ 6 - ŁAZIENKA pl. ceramiczne 3,28 m ²		

Powierzchnia użytkowa: 309,79 m²
 Powierzchnia zabudowy: 382,40 m²



EUROPROJEKT		Siedziba: 89-200 Zamość ul. Bydgoska 25 Biuro proj.: 86-010 Koronowo; ul. Al. Wolności 1 tel.: (052) 382 17 74; kom. 502 533 987	
Inwestor / Lokalizacja: Michał Jodkowski ul. Złotowska 1, Witunia, 89-410 Włocławek działka nr 551/5 i 551/6, obręb. Witunia		Nazwa obiektu budowlanego: <i>Budynek usługowy - motel</i>	
Projektant: Architektury	mgr inż. arch. E. Kuhn-Zakurzevska KPOKK/IA/12/2015	Nazwa rysunku: Rzut parteru	Rys. nr A1
Projektant spr.: Architektury	mgr inż. arch. Katarzyna Świąt Grodowska KPOKK IARP 84/2012	Kreślił:	mgr inż. Sławomir Śnieg
	20.06.2018r.		Skala 1:100
	20.06.2018r.		20.06.2018r.

UWAGA :
 Komin 1 - systemowy;
 kanały spalinowy Ø20 + 1 x wentylacja;

UWAGA :
 Ściany zewnętrzne:
 - Bloczki gazobetonowe kl. 600 gr. 24 cm,
 izolacja termiczna - styropian
 /wełna mineralna gr. 15 cm
 Ściany wewnętrzne:
 - Bloczki gazobetonowe kl. 600 gr. 12,24 cm

UWAGA :
 NP - Nadproża prefabrykowane typu L19 dobrane
 odpowiednio do szerokości danego otworu
 Rd- rdzeń żelbetowy z betonu C16/20 zbrojony podłużnie
 4 Ø12 A-III (34GS) strzemiona Ø6 co 15 cm A-0 (S10S)