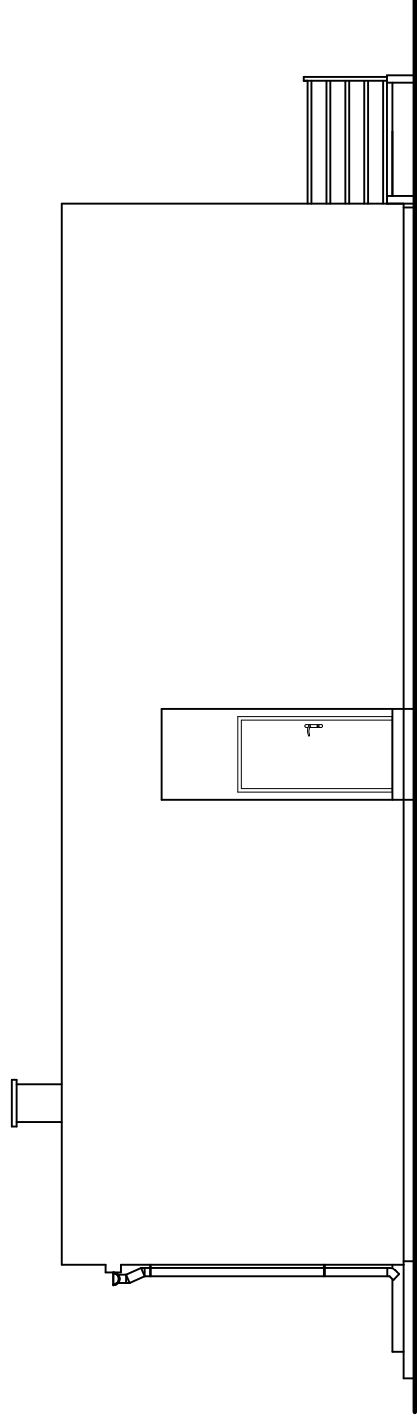


ELEWACJA PÓŁNOCNO - WSCHODNIA

UWAGA:  
 Pokrycie dachowe papą termozgrzewalną  
 w kolorze czarnym  
 Elewacje w kolorze szarym



ELEWACJA POŁUDNIOWO-ZACHODNIA

<b>EUROPROJEKT</b>		Siedziba: 89-200 Zamość ul. Bydgoska 25 Biuro proj.: 86-010 Koronowo; ul. Al. Wolności 1 tel.: (052) 382 17 74; kom. 502 533 987	
Inwestor / Lokalizacja: Michał Jodkowski ul. Złotowska 1, Witunia, 89-410 Włocławek działka nr 551/5 i 551/6, obręb: Witunia		Nazwa obiektu budowlanego: <i>Budynek usługowy - motel</i>	
Projektant: Architektury	mgr inż. arch. E. Kuhn-Zakurzevska KPOKK/IA/12/2015	20.06.2018r.	Rys. nr A4
Projektant spr.: Architektury	mgr inż. arch. Katarzyna Świąt Grodowska KPOKK IARP 84/2012	20.06.2018r.	Skala 1:100
		Kreślił: mgr inż. Sławomir Śnieg	20.06.2018r.