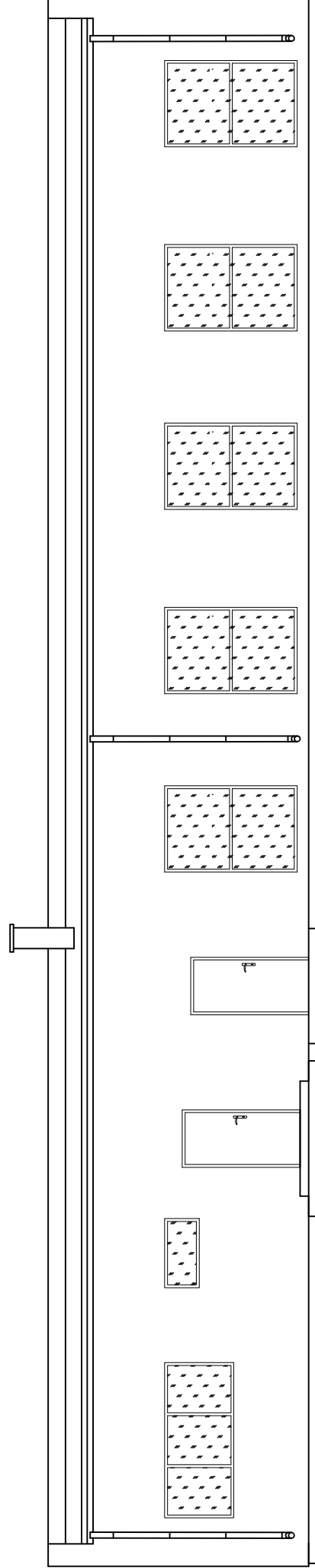


ELEWACJA POŁUDNIOWO - WSCHODNIA



ELEWACJA PÓŁNOCNO - ZACHODNIA

UWAGA:
Pokrycie dachowe papą termozgrzewalną
w kolorze czarnym
Elewacje w kolorze szarym

<i>EUROPROJEKT</i>		Siedziba: 89-200 Zamosć ul. Bydgoska 25 Biuro proj.: 86-010 Koronowo; ul. Al. Wolności 1 tel.: (052) 382 17 74; kom. 502 533 987	
Inwestor / Lokalizacja: Michał Jodkowski ul. Złotowska 1, Witunia, 89-410 Włocławek działka nr 551/5 i 551/6, obręb. Witunia		Nazwa obiektu budowlanego: <i>Budynek usługowy - motel</i>	
Projektant: Architektury	mgr inż. arch. E. Kuhn-Zakurzevska KPOKK/IA/12/2015	20.06.2018r.	Nazwa rysunku: Elewacja południowo - wschodnia i północno - zachodnia
Projektant spr.: Architektury	mgr inż. arch. Katarzyna Świsł Grodowska KPOKK IARP 84/2012	20.06.2018r.	Rys. nr A5
		Kreślił:	mgr inż. Sławomir Śnieg
		Skala 1:100	
		20.06.2018r.	