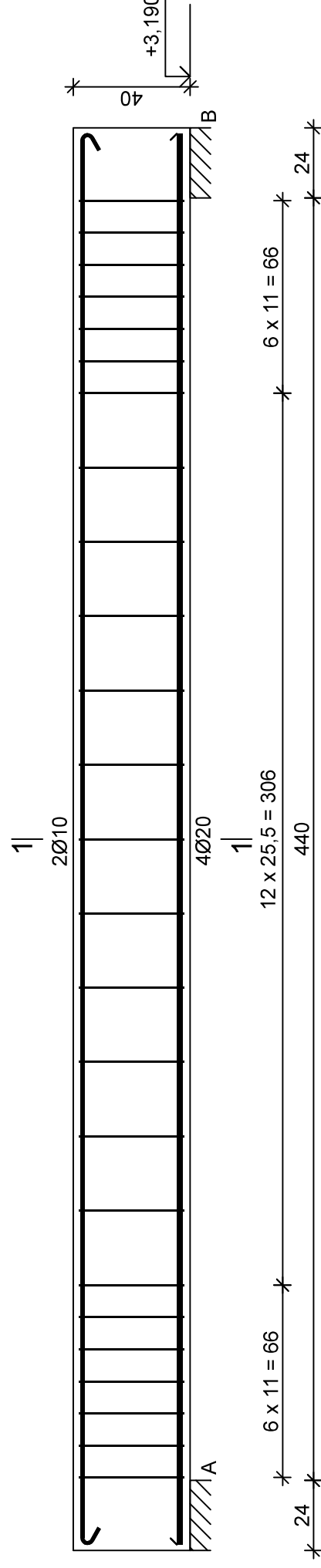


POZ.1.0.



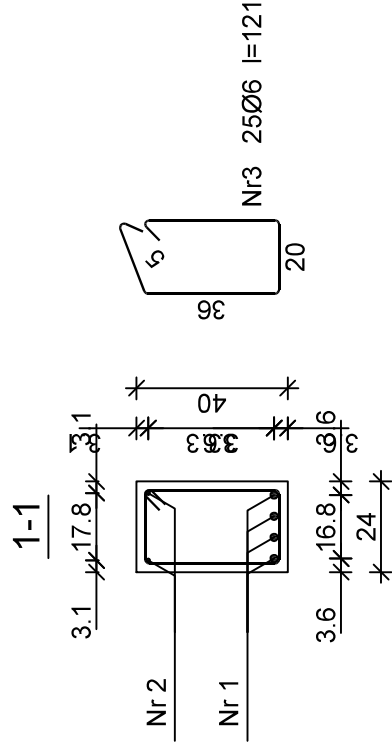
Nr2 2Ø10 l=499

484

Nr1 4Ø20 l=484

484

Beton B25 (C20/25)  
 Stal 34GS  
 St0S-b  
 Otulina  $c_{nom} = 15+5=20$  mm



Wykaz zbrojenia

Nr pręta	Średnica [mm]	Długość [cm]	Liczba [szt.]	Długość całkowita [m]			
				St0S-b	Ø6		
1	20	484	4		19,36		
2	10	499	2		9,98		
3	6	121	25		30,25		
Długość całkowita wg średnic				[m]	30,3	10,0	19,4
Masa 1mb pręta				[kg/mb]	0,222	0,617	2,466
Masa prętów wg średnic				[kg]	6,7	6,2	47,8
Masa prętów wg gatunków stali				[kg]	12,9		47,8
Masa całkowita				[kg]	61		

UWAGA: Długość pręta jest długością obliczoną na podstawie wymiarów w osi pręta (metoda B wg PN-EN ISO 3766:2006)

<b>EUROPROJEKT</b>		Siedziba: 89-200 Zamość ul. Bydgoska 25 Biuro proj.: 86-010 Koronowo: ul. Al. Wolności 1 tel.: (052) 382 17 74; kom. 502 533 987	
Investor / Lokalizacja: <b>Miejsce Jodkowski ul. Złotowska 1, Witunia, 89-410 Więcbork działka nr 551/5 i 551/6, obręb: Witunia</b>	Nazwa obiektu budowlanego: <b>Budynek usługowy - motel</b>		
Projektant: <b>mgr inż. Mirosława Pilarzka 472/68</b>	20.06.2018r.	Nazwa rysunku: <b>POZ. 1.0.</b>	Rys. nr <b>K3</b>
Projektant spr.: <b>mgr inż. Sławomir Śnieg KUP/0118/PWOK/12</b>	20.06.2018r.	Kreślił: <b>mgr inż. Łukasz Cegielski</b>	Skala <b>1:20</b>
			20.06.2018r.