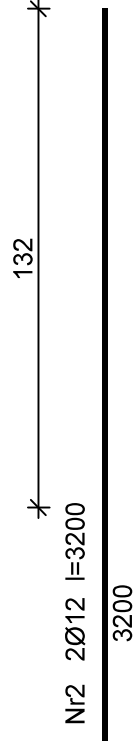
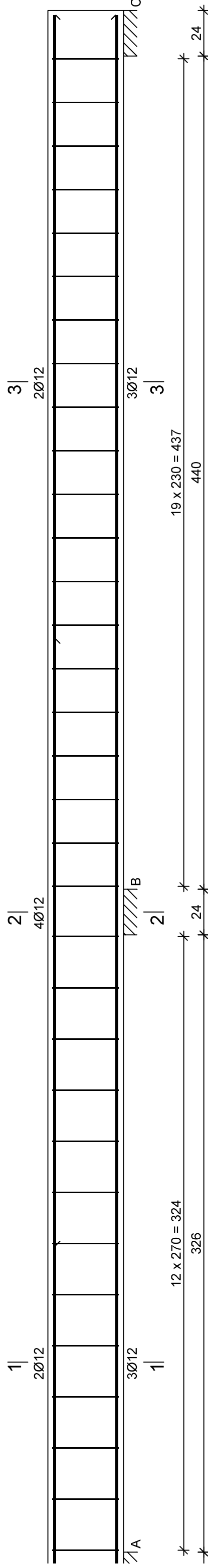


POZ.1.2.



Nr1 5Ø12 l=8330

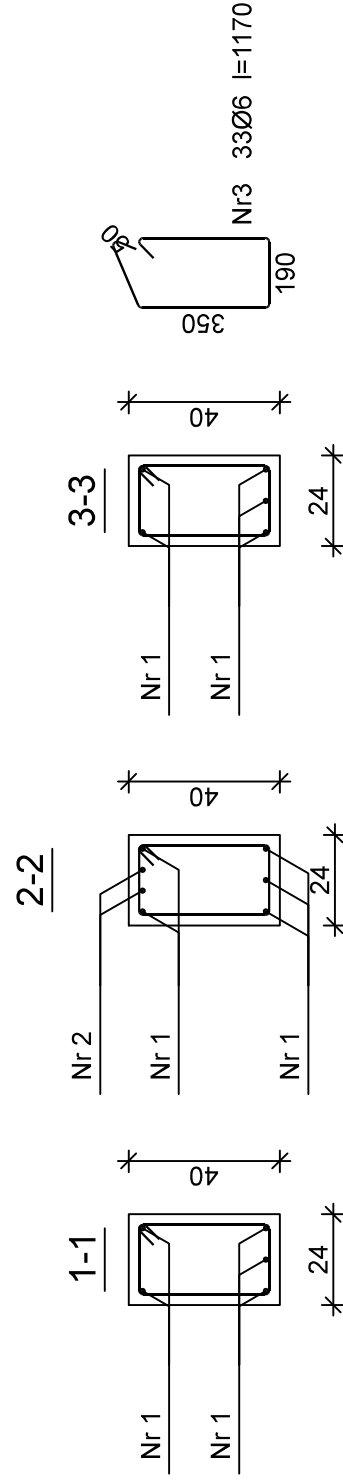
8330

Beton C20/25 (B25)
 Stal 34GS
 St0S-b
 Otulina $c_{nom} = 20+5=25$ mm

Wykaz zbrojenia

Nr pręta	Średnica [mm]	Długość [mm]	Liczba [szt.]	Długość całkowita [m]	
				St0S-b	Ø6
1	12	8330	5		41,65
2	12	3200	2		6,40
3	6	1170	33		38,61
Długość całkowita wg średnic				[m]	88,1
Masa 1mb pręta				[kg/mb]	0,222
Masa prętów wg średnic				[kg]	8,6
Masa prętów wg gatunków stali				[kg]	42,7
Masa całkowita				[kg]	52

UWAGA: Długość pręta jest długością obliczoną na podstawie wymiarów w osi pręta (metoda B wg PN-EN ISO 3766:2006)



EUROPROJEKT		Siedziba: 89-200 Zamość ul. Bydgaska 25 Biuro proj.: 86-010 Koronowo: ul. Al. Wolności 10 tel.: (052) 382 17 74; kom. 502 533 987	
Inwestor / Lokalizacja: Miasteczko Jockowski ul. Złotowska 1, Witunia, 89-410 Więcbork działka nr 551/5 i 551/6, obręb: Witunia		Nazwa obiektu budowlanego: Budynek usługowy - motel	
Projektant: Konstrukcji	mgr inż. Mirosława Pilarzka 472/68	20.06.2018r.	Nazwa rysunku: POZ. 1.2.
Projektant spr. Konstrukcji	mgr inż. Sławomir Śnieg KUP/0118/PWOK/12	20.06.2018r.	Kreślił: mgr inż. Łukasz Cegielski