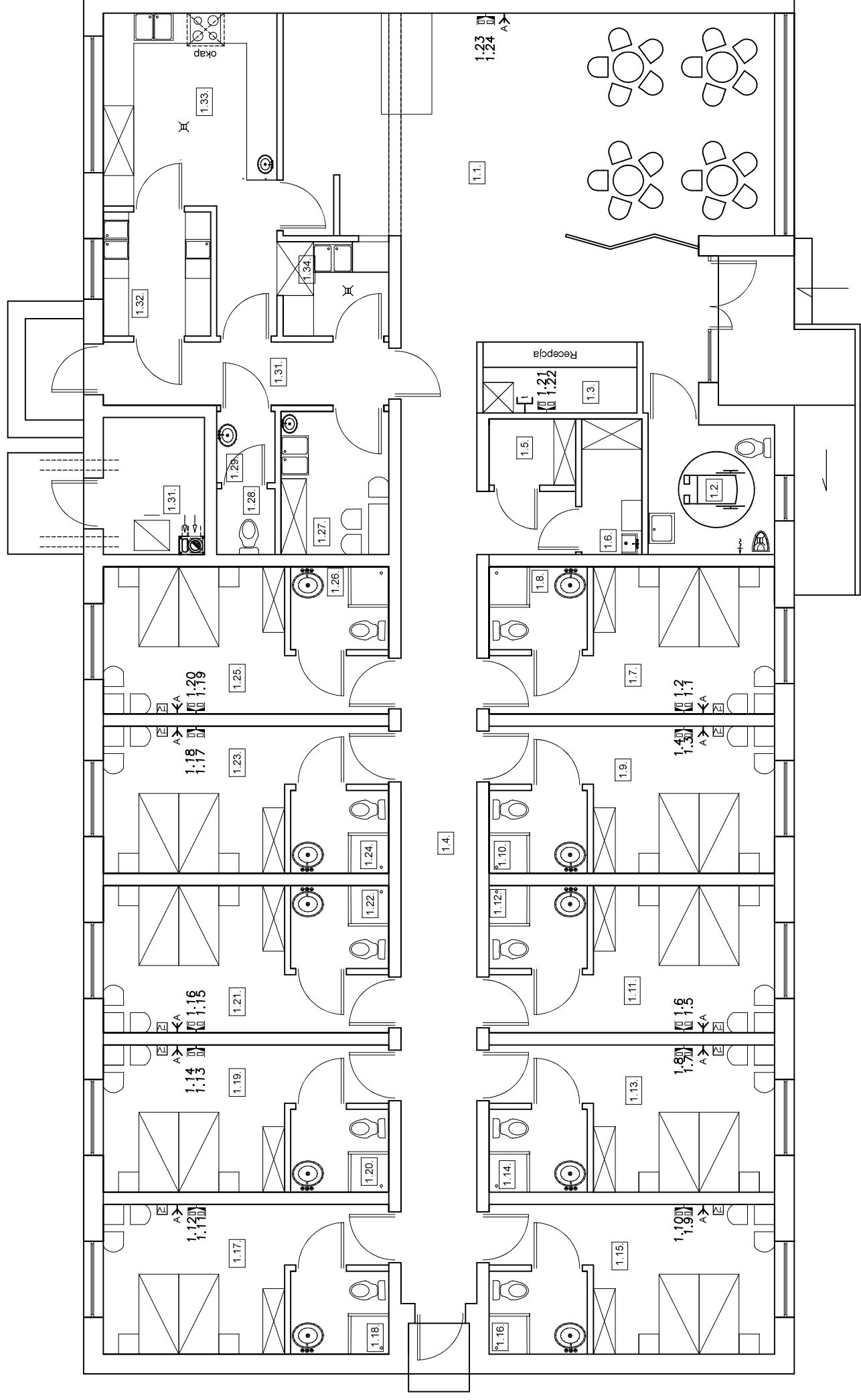


1.1	HOLL 56,70 m ²	POKÓJ 7 12,79 m ²	1.19	POKÓJ 17 12,79 m ²
1.2	ŁAZIENKA - OGÓLNA 6,40 m ²	POKÓJ 7 - ŁAZIENKA 3,18 m ²	1.20	POKÓJ 7 - ŁAZIENKA 3,18 m ²
1.3	RECEPCJA 4,26 m ²	POKÓJ 8 12,79 m ²	1.21	POKÓJ 8 12,79 m ²
1.4	KOMUNIKACJA 30,08 m ²	POKÓJ 8 - ŁAZIENKA 3,18 m ²	1.22	POKÓJ 8 - ŁAZIENKA 3,18 m ²
1.5	POM. POŚCIEŁ CZYSTA 2,24 m ²	POKÓJ 9 12,79 m ²	1.23	POKÓJ 9 12,79 m ²
1.6	POM. PORZĄDKOWE + POŚCIEŁ BRUDNA 3,20 m ²	POKÓJ 9 - ŁAZIENKA 3,18 m ²	1.24	POKÓJ 9 - ŁAZIENKA 3,18 m ²
1.7	POKÓJ 1 12,79 m ²	POKÓJ 10 12,79 m ²	1.25	POKÓJ 10 12,79 m ²
1.8	ŁAZIENKA - POKÓJ 1 3,18 m ²	POKÓJ 10 - ŁAZIENKA 3,18 m ²	1.26	POKÓJ 10 - ŁAZIENKA 3,18 m ²
1.9	POKÓJ 2 12,79 m ²	POM. SOCJALNE 6,03 m ²	1.27	POM. SOCJALNE 6,03 m ²
1.10	ŁAZIENKA - POKÓJ 2 3,18 m ²	WC - PERSONEL 1,50 m ²	1.28	WC - PERSONEL 1,50 m ²
1.11	POKÓJ 3 12,79 m ²	WC - PERSONEL PRZEDSIEN 1,62 m ²	1.29	WC - PERSONEL PRZEDSIEN 1,62 m ²
1.12	POKÓJ - ŁAZIENKA 3 3,18 m ²	KOTŁOWNIA 5,24 m ²	1.30	KOTŁOWNIA 5,24 m ²
1.13	POKÓJ 4 12,79 m ²	KOMUNIKACJA II 7,05 m ²	1.31	KOMUNIKACJA II 7,05 m ²
1.14	POKÓJ 4 - ŁAZIENKA 3,18 m ²	POMIESZCZENIE OBIEKRALNI I NASWIETLANIA JAJ 5,19 m ²	1.32	POMIESZCZENIE OBIEKRALNI I NASWIETLANIA JAJ 5,19 m ²
1.15	POKÓJ 5 12,97 m ²	KUCHNIA 16,13 m ²	1.33	KUCHNIA 16,13 m ²
1.16	POKÓJ 5 - ŁAZIENKA 3,28 m ²	ZMYWALNIA 3,89 m ²	1.34	ZMYWALNIA 3,89 m ²
1.17	POKÓJ 6 12,97 m ²			
1.18	POKÓJ 6 - ŁAZIENKA 3,28 m ²			



OZNACZENIA:

- ☎ - gniazdo telefoniczne
- - gniazdo antenowe
- ☑ 1:16 - gniazdo strukturalne 2xRJ45 kat 6A
- ☒ - szafa krosowa wisząca 21U

EUROPROJEKT

Inwestor / Lokalizacja: Michał Jodkowski
ul. Złotowska 1, Witunia, 89-410 Włocławek
działka nr 551/5 i 551/6, obręb: Witunia

Siedziba: 89-200 Żamość ul. Bydgoska 25
Biuro proj.: 86-010 Koronowo; ul. Al. Wolności 1
tel.: (052) 382 17 74; kom. 502 533 987

Nazwa obiektu budowlanego:

Budynek usługowy - motel

20.06.2018r.

Projektant:
Instalacji

Projektant spr.:

20.06.2018r.

Stefan Kononowicz
upr. instalacyjno - inżynierskiej
UAN-KZ-7210/248/87

mgr inż. Roman Glander
upr. telekomunikacyjne
KUP/0168/PWOT/06

20.06.2018r.

Nazwa rysunku:
Rzut parteru - schemat instalacji
telekomunikacyjnej

Kreślił: mgr inż. Sławomir Śnieg

20.06.2018r.

Rys. nr T1'

Skala 1:100